

# PARCO CAMPO DEI FIORI IL LIBERTY DA SCOPRIRE

Il Parco regionale Campo dei Fiori domina la zona collinare varesina, limitato a nord ovest dalla Valcuvia, a est dalla Valganna ed a sud dalla città di Varese. Comprende due importanti massicci, il Campo dei Fiori e la Martica, separati dalla Valle della Rasa, da dove nasce l'Olona. La collocazione geografica e le caratteristiche geologiche hanno favorito l'instaurarsi di vegetazione varia, con boschi di castagni e faggi, aree di flora rupicola e aree umide, ricche di presenze faunistiche. Rilevanti le presenze storico-architettoniche, quali il complesso del Sacro Monte (Patrimonio Unesco), il Grande Albergo, le Ville Liberty, la Badia di Ganna e la Rocca di Orino. La visita è possibile grazie ad una rete di sentieri forniti di segnaletica facilmente percorribili. I sentieri del Parco sono 21, ai quali si aggiungono sentieri tematici. Il Parco è attraversato dal sentiero E1, che parte da Capo Nord e termina in Sicilia; dal sentiero del Giubileo che ripercorre gli itinerari dei pellegrini che dal nord Europa andavano a Roma; dal sentiero 3V (Via Verde Varesina) un itinerario trekking che permette di visitare in più giorni i laghi e le Prealpi varesine e dall'Anulare Valcuviano - AV, un percorso a tappe che consente di percorrere i luoghi più suggestivi della Valcuvia. Il percorso tra le Architetture Liberty conduce il visitatore nei centri storici dei comuni del Parco. Un interessante modo per scoprire questi luoghi è quello di arrivarci attraverso la rete sentieristica del Parco.

I percorsi tra le Architetture Liberty del Parco Campo dei Fiori conducono il visitatore in prossimità dei centri storici e nelle più belle aree residenziali dei comuni il cui territorio si estende, seppur solo in parte, all'interno del Parco e nell'area nord della città di Varese. Un interessante modo per scoprire questi luoghi è quello di arrivarci attraverso la rete sentieristica; grazie ad alcuni dei sentieri segnalati è infatti possibile passeggiare o pedalare senza soluzione di continuità alla scoperta dei piccoli gioielli di architettura Liberty che arricchiscono il paesaggio naturale e di cui gli edifici qui segnalati rappresentano soltanto gli esempi più significativi.

## ELENCO DEI COMUNI DOVE SI SONO RILEVATI EDIFICI DI INTERESSE ARCHITETTONICO

BARASSO	1
BEDERO VALCUVIA	2
CASTELLO CABIAGLIO	3
COMERIO	4-5
CUNARDO	6-9
CUVIO	10-11
GAVIRATE	12-19
INDUNO OLONA	20-24
ORINO	25-28
VALGANNA	29-32
VARESE (area nord)	33-48

TUTTE LE INFO DIRETTAMENTE SUL TUO SMARTPHONE



ESU  
[WWW.PARCOCAMPODEIFIORI.IT](http://WWW.PARCOCAMPODEIFIORI.IT)  
(alla pagina dedicata)

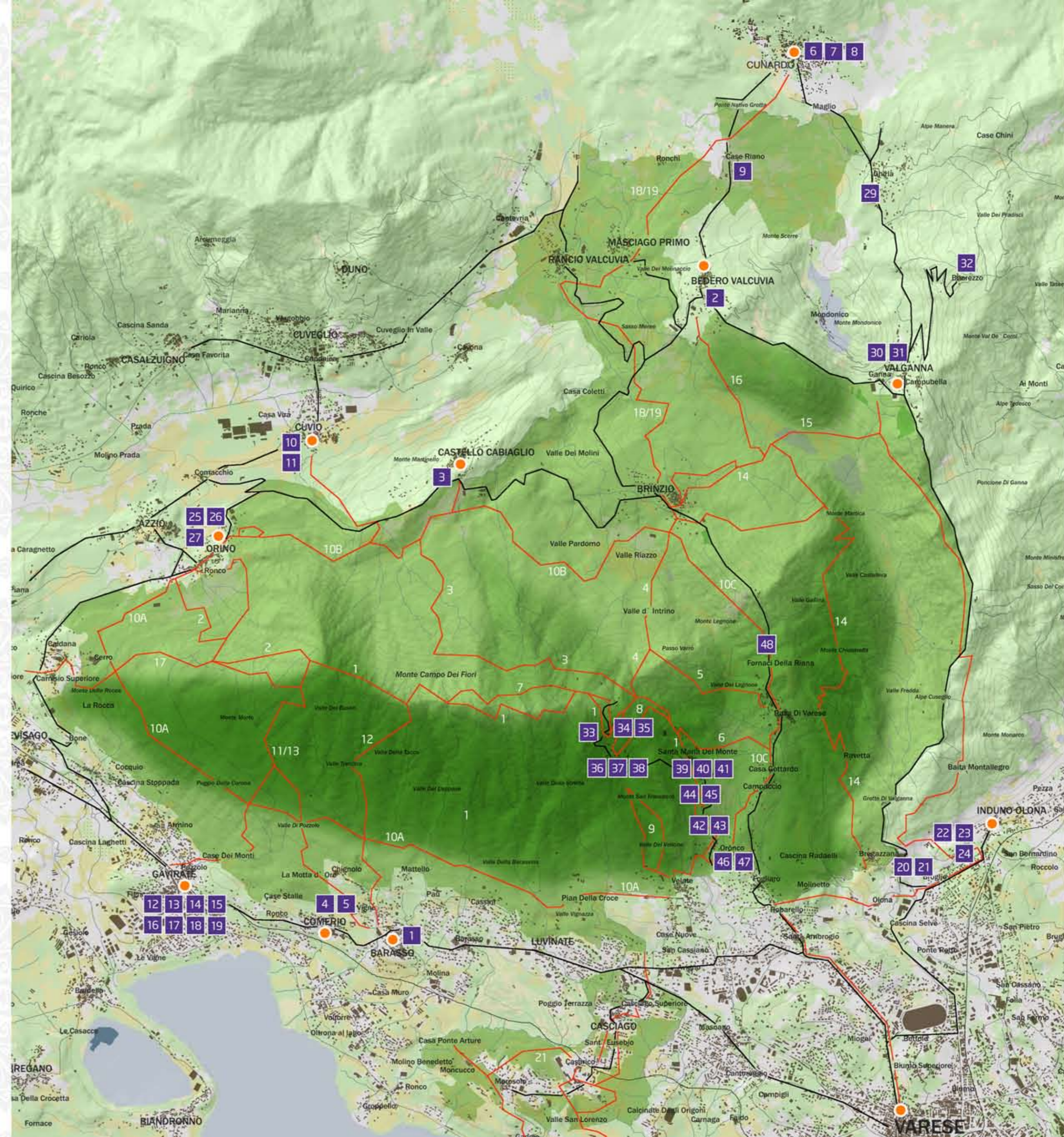
## LEGENDA DELLA CARTOGRAFIA

- Siti di interesse architettonico
- Comuni dove si sono rilevati siti di interesse architettonico
- Rete sentieristica
- Viabilità principale
- Confini del Parco Campo dei Fiori

## COLLABORA CON NOI

Scopri gli altri edifici e manufatti Liberty del territorio del Parco Regionale Campo dei Fiori sul sito: [www.parcocampodeifiori.it](http://www.parcocampodeifiori.it)  
Segnala quelli eventualmente non schedati.  
Il tuo aiuto sarà prezioso per tutelare il nostro patrimonio.

Progetto in collaborazione con:



PERCORSI DI ARCHITETTURA LUNGO I SENTIERI DEL PARCO

